

COMITE DEPARTEMENTAL d'AVIRON DES ARDENNES

CHAMPIONNATS ZONE NORD-EST J14, J16, J18

BATEAUX LONGS

SAMEDI 11 - DIMANCHE 12 JUIN 2016

1. Calendrier

- Mardi 17 mai 8h00 - Ouverture des inscriptions sur le site Intranet de la F.F.A.
- Vendredi 03 juin 14h00 - Clôture des inscriptions
- Vendredi 03 juin 16h00 - Consultation des inscriptions sur avironfrance.fr
- Mercredi 08 juin 18h00 - Diffusion du programme des courses du Championnat
- Samedi 11 juin 7h30 - Réunion des délégués (Base de Loisirs 1^{er} étage)

2. Epreuves

J14 – distance de course: 1 000 m		J16 – distance de course: 1 500 m		J18 – distance de course: 2 000 m	
1	J14F2x 2 rameuses en couple	9	J16F4+ 4 rameuses en pointe avec barreur	22	J18F2x 2 rameuses en couple
2	J14F1x 1 rameuse en couple	10	J16F2x 2 rameuses en couple	23	J18F4- 4 rameuses en pointe sans barreur
3	J14F4x+ 4 rameuses en couple avec barreur	11	J16F2- 2 rameuses en pointe sans barreur	24	J18F4x 4 rameuses en couple
4	J14F8x+ 8 rameuses en couple avec barreur	12	J16F1x 1 rameuse en couple	25	J18F8+ 8 rameuses en pointe avec barreur
5	J14H2x 2 rameurs en couple	13	J16F4x 4 rameuses en couple	26	J18H4+ 4 rameurs en pointe avec barreur
6	J14H1x 1 rameur en couple	14	J16F8+ 8 rameuses en pointe avec barreur	27	J18H2x 2 rameurs en couple
7	J14H4x+ 4 rameurs en couple avec barreur	15	J16H4+ 4 rameurs en pointe avec barreur	28	J18H4- 4 rameurs en pointe sans barreur
8	J14H8x+ 8 rameurs en couple avec barreur	16	J16H2x 2 rameurs en couple	29	J18H4x 4 rameurs en couple
		17	J16H2- 2 rameurs en pointe sans barreur	30	J18H8+ 8 rameurs en pointe avec barreur
		18	J16H1x 1 rameur en couple		
		19	J16H4- 4 rameurs en pointe sans barreur		
		20	J16H4x 4 rameurs en couple		
		21	J16H8+ 8 rameurs en pointe avec barreur		

3. Remarques

- Participation

Les épreuves sont réservées aux équipages homogènes de sociétés.

Lors des championnats de zone, à partir de deux équipages, le parcours doit être obligatoirement réalisé.

Les frais d'inscription sont de 3 euros par siège.

- L'entraînement sur le bassin se fera sous la responsabilité des clubs.
- Equipages J14 et J16

Les rameurs J12, J13, J14, J15 et J16 participant aux championnats de zone doivent être titulaires du brevet de rameur or option « Compétition ». Les barreurs ne sont pas soumis à cette obligation.

La date limite d'inscription de l'option « compétition » du brevet de rameur or sur la licence des rameurs J12 à J16 est fixée au mercredi 1 juin 2016 à 12h00.

➤ Equipages J18

Le championnat de France J18 bateaux longs est couru avec 18 engagés maximum. Si le nombre d'engagés est supérieur à 18, seules les zones dont le quota est dépassé doivent organiser une épreuve qualificative.

➤ Engagements aux championnats de France J14, J16 et J18 bateaux longs

Les engagements aux championnats de France sont faits automatiquement à l'issue des championnats de zone en fonction des résultats et des quotas attribués à chaque zone.

A l'issue des championnats de zone :

- Les responsables de zone retournent à la FFA la liste des bateaux sélectionnés dans la limite de leurs quotas.
- Les quotas déterminés pour chaque zone ne peuvent être modifiés pour quelque raison que ce soit, même en cas d'engagement incomplet dans une autre zone.
- Les listes portent le nom des rameurs ayant effectivement participé aux championnats de zone.
- Les sociétés des équipages sélectionnés doivent confirmer aux responsables de zone leur participation aux championnats de France ainsi que le nom du délégué qui sera présent lors du championnat de France.
- Les éventuels changements d'équipiers seront annoncés par le délégué de la société à la réunion des délégués des sociétés lors du championnat de France.

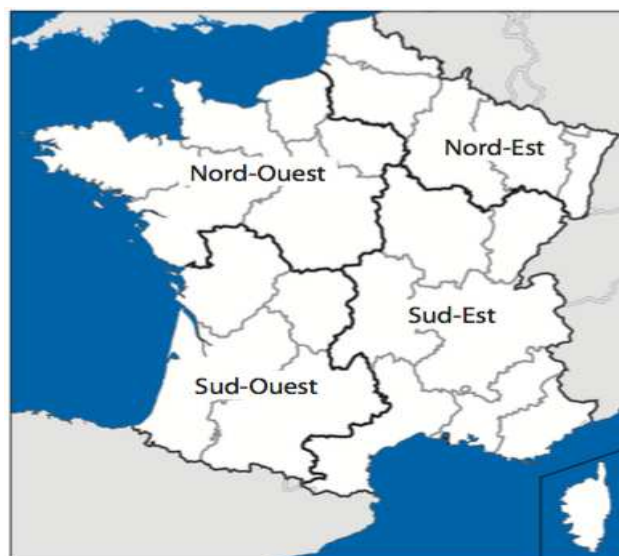
➤ Pour rappel, il existe dorénavant un document fédéral précisant les dispositions à prendre en cas de problèmes liés aux conditions de course défavorables.

<http://www.avironfrance.asso.fr/EspaceClub/Compétition/GestionProblemesConditionsCourses>

4. Réglementation sportive

Tableau de répartition

CATÉGORIES	J18 ET SÉNIOR BATEAUX COURTS, J14 ET J16	J18 BATEAUX LONGS
Total zones	24 qualifiés	18 qualifiés
Nord-Est	4	3
Nord-Ouest	7	5
Sud-Est	9	7
Sud-Ouest	4	3



En cas de quotas non remplis dans une épreuve, les places disponibles seront attribuées, dans la limite d'une place par zone, dans l'ordre préférentiel suivant en 2016 :

24 qualifiés : Sud-Ouest, Nord-Ouest, Nord-Est, Sud-Est

18 qualifiés : Nord-Ouest, Sud-Ouest, Nord-Est, Sud-Ouest

IMPORTANT :

Pour les épreuves J14 et J16, le système de qualification et les grilles de progression utilisés seront ceux figurant en pages 6, 7 et 8 de la réglementation sportive fédérale. (avironfrance.fr/EspaceClub/Compétition/2016ReglementationSportive-15dec.pdf).

Pour les épreuves J18, dans le but libérer cette catégorie d'âge pour les épreuves de baccalauréat, le championnat de zone se déroulera de la manière suivante pour les épreuves à plus de 6 engagés :

- Samedi matin : séries
- Classement au temps
- Samedi après-midi : finales A, B, C...

Pour les épreuves à 6 engagés ou moins :

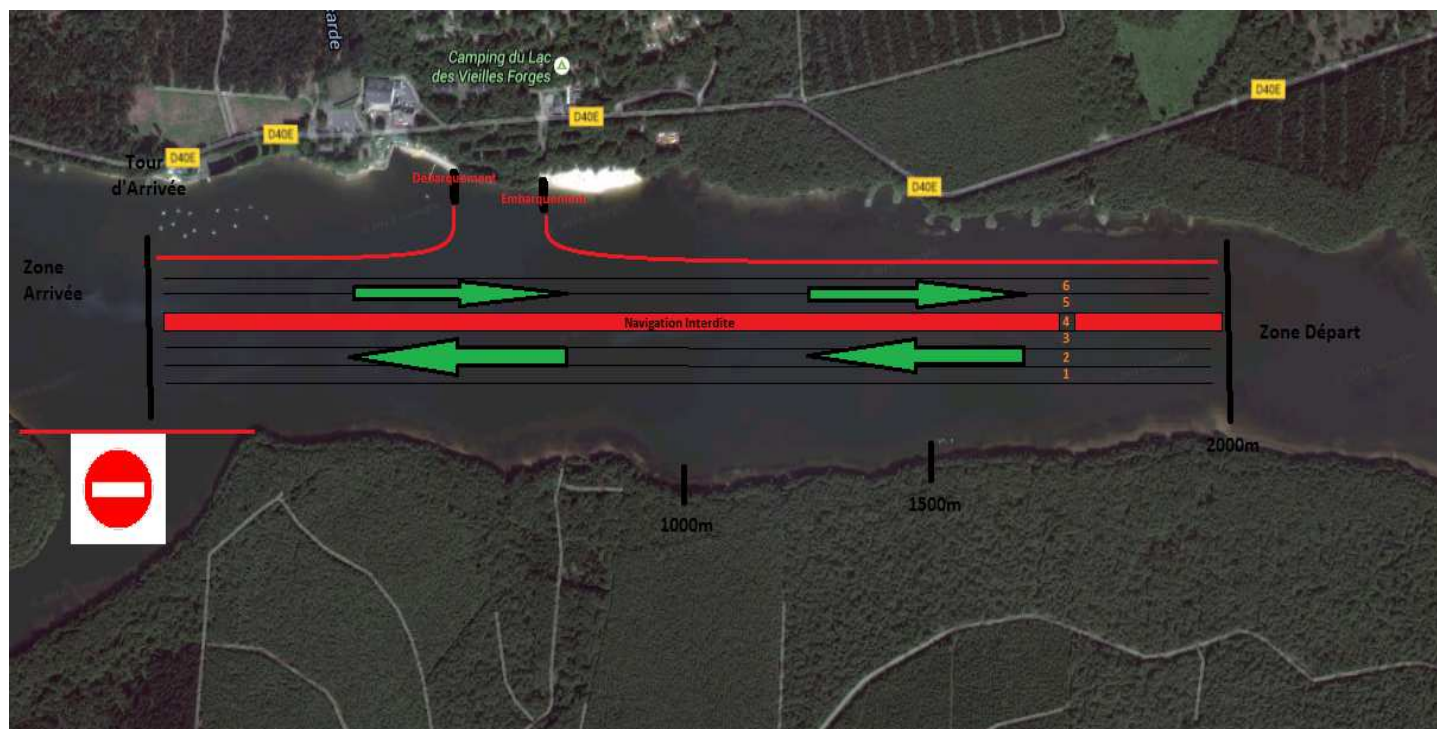
- Samedi matin : 1 série pour attribuer les couloirs de la finale A
- Samedi après-midi : finale A

Attention, dans le cas où les courses de l'après-midi ne pourraient être courues, pour quelque raison que ce soit, les résultats des séries du matin pourront servir pour la qualification pour les championnats de France. Pour rappel, confère paragraphe « Equipages J18 » et « Gestion des conditions défavorables » de la page 2 du document.

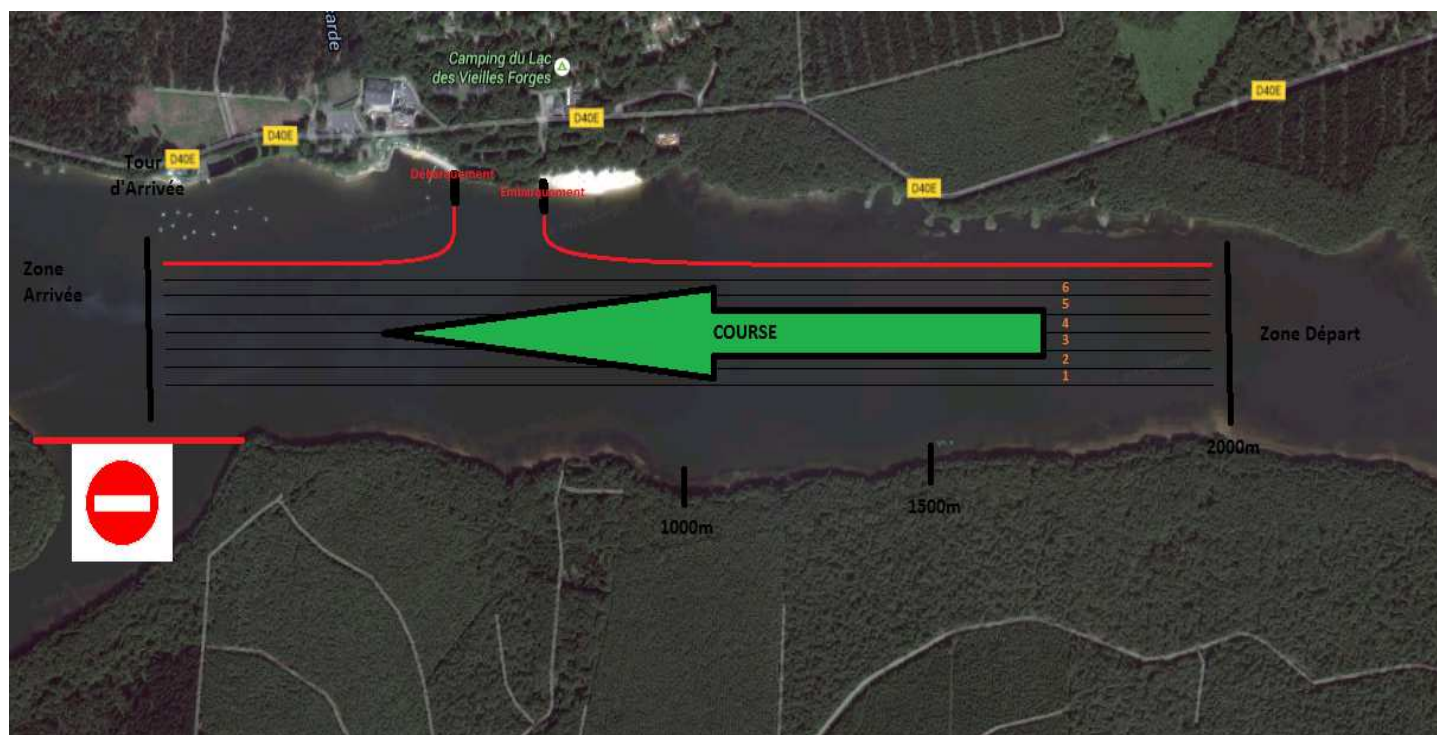
ANNEXES

!! PLANS MODIFIES SUITE A ORGANISATION TRIATHLON !!

Plans de circulation sur le bassin : ENTRAÎNEMENT



Plans de circulation sur le bassin : EN COURSE



Plans au sol :



CONTACTS

Arnaud TIXIER, coordonateur sportif et président de la zone Nord-Est
Tél : 06.87.44.75.71 / arnaud.tixier@avironfrance.fr

Sandrine HANRAS, Présidente du Comité Départemental des Ardennes
Tél : 06.41.42.05.45/ sandrine.hanras@gmail.com

Loïc TISSERANT, Technicien Sportif Départemental
Tél : 06.47.35.20.04 / cdaviron08@orange.fr

Samuel REMY, Président de Jury
Tél : 06.76.17.60.36 / samuel.remy@avironfrance.fr

Frédéric DOUCET, Conseiller Technique Régional Picardie
Tél : 06.64.12.02.34 / frederic.doucet@avironfrance.fr